

상담 : 안덕호 010-9092-5736

(주)지엔피



공장, 농장(건물옥상) 태양광 전문기업

지엔피는 건축물(지붕) 태양광 전문기업으로써 농장(축사)태양광 대출, 설계, 인허가, 시공, 행정 등을 주업무로 하는 회사입니다. 기존 유휴공간인 농장 지붕을 활용하여 고정적이고 안정적인 수익을 창출할 수 있습니다.



건축물 태양광발전소 사업의 장점



고정적인 안정적
수익 창출



기존 유휴공간(지붕)
활용



건축물
보강 효과



사업 운영에 따른
추가고용인원 無

태양광발전사업이란?

토지나 건물옥상, 공장 지붕 등에 태양광 모듈을 설치 후 생산된 전력을 한국전력 및 발전회사에 판매하여 수익을 창출하는 사업입니다.

태양광발전소(상업용 발전사업) 소개



지엔피 태양광발전소 컨설팅

- 사업기획 및 타당성 검토
- 태양광구조 검토, 설계 및 인허가
- 개발행위(토지, 산지, 농지) 허가
- 전력수급 계약 / 사업개시 신고
- 부지 검토
- 발전사업 허가
- 발전사업계약
- 시공 / 준공

건축물(지붕) 태양광 설치 유형



$$\text{SMP} + [\text{REC} \times \text{가중치}] = \text{매전단가}$$

- 계약대상 : 한국전력
- System Marginal Price : 계통한계가격

- 발급기관 : 에너지관리공단 신재생에너지 센터
- 계약대상 : 13개 공급의무자
- Renewable Energy Certificate : 공급인증서

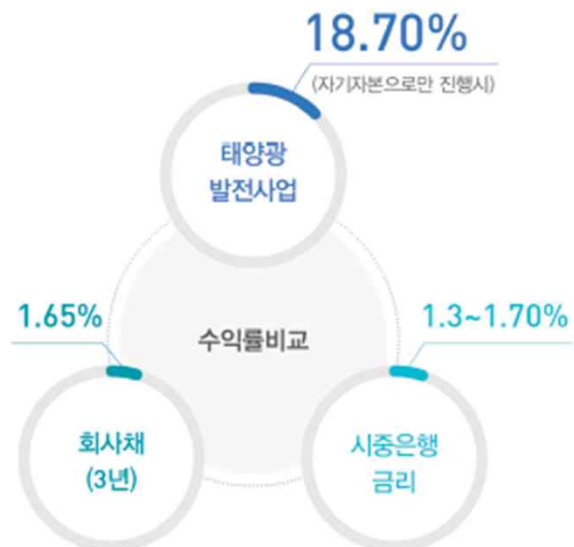
- 발전 자력에 따른 REC(공급인증서)
- 가중치(0.7~1.5)

태양광 발전소 개념(100kW) 기준



연평균 순 수익금
2,900만원

투자비용
1억 5천만원



* 기준 : 2016년 3/4분기

* (한전불입금, 내부구조 보강비용) 별도

지엔피 건축물(공장,양계,축사)태양광 설치사례

999kW 전북 익산시 남산면 구평리 221-6번지 (육계)



350kW 전북 익산시 신흥동 903-5번지 (오리)



990kW 충남 천안시 서북구 성환읍 17-12번지 (오리)



999kW 전북 익산시 만석동 644-2번지 (중계)



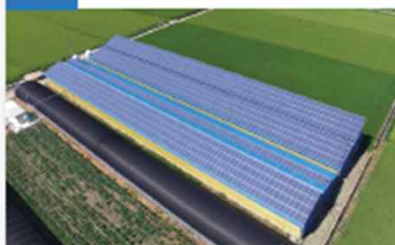
495kW 전북 김제시 흥산면 남산리 136-1번지 (육계)



99kW 충남 공주시 우성면 옥성길 334-24번지 (소)



350kW 전북 김제시 부량면 대평리 262-4번지 (오리)



300kW 충남 논산시 부곡면 신교리 712-5번지 (육계)



99kW 전북 김제시 부량면 신용리 302-1번지 (소)



175kW 전북 익산시 망성면 어량리 652번지 (육계)



300kW 전북 부안군 보안면 신복리 357번지 (버섯)



99kW 전북 부안군 보안면 남포리 788-1번지 (소)



400kW 전북 김제시 백산면 수족리 531번지 (육계)



99kW 전북 김제시 부량면 죽백3길 84번지 (소)



㈜지엔피 GnP.Co., Ltd.
<http://www.gandp.co.kr>

본사, 공장 경기도 수원시 권선구 산업로
156번길 88-21 (고색동)
Tel 031-548-2355
Fax 031-548-2433
E-mail gnp@gandp.co.kr